

DOTAZIONE ORGANICA

CITTA' DI CASTELLANZA

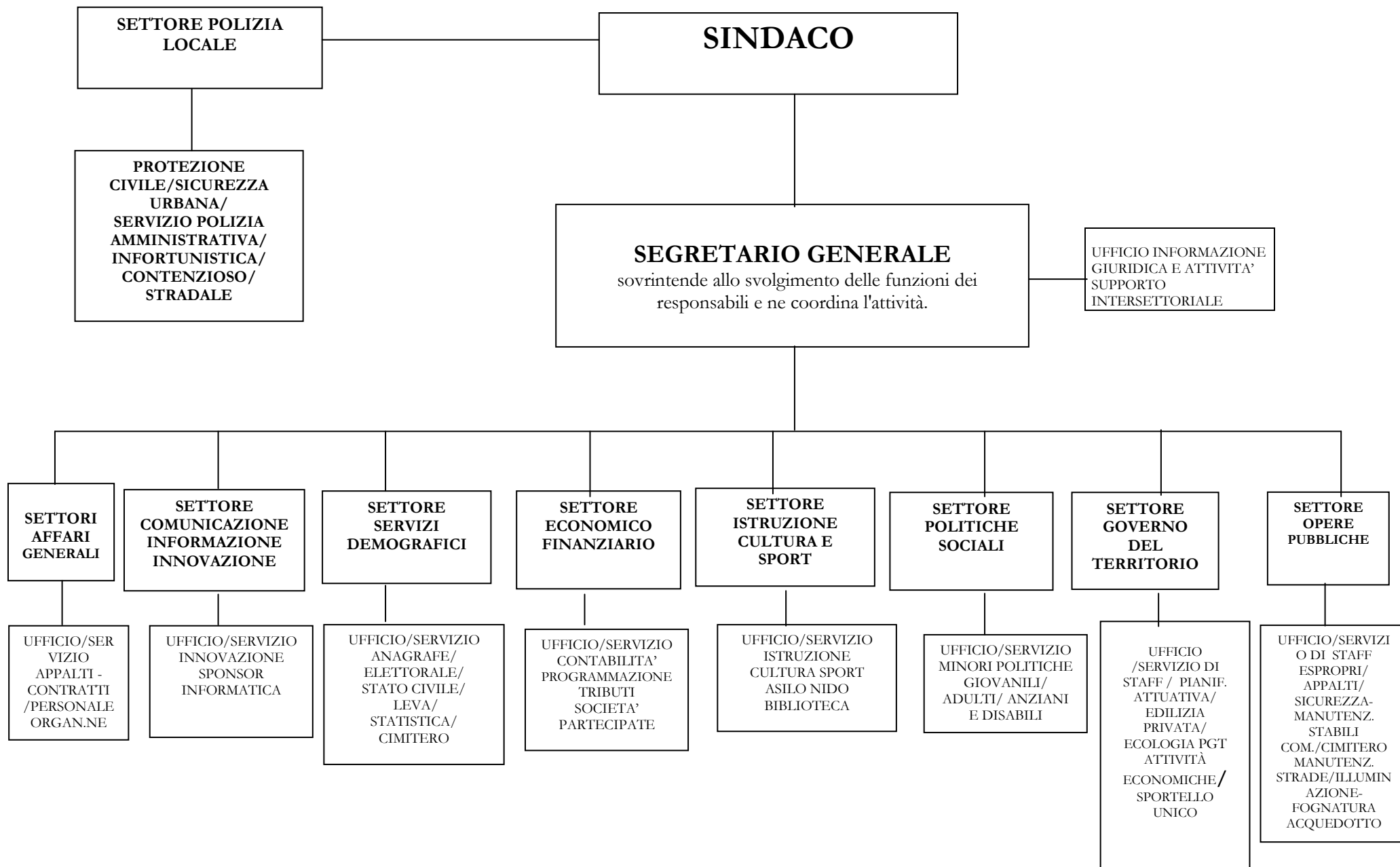
Provincia di Varese

ASSETTO GENERALE

DEFINIZIONI DI RIFERIMENTO

SETTORE: Rappresenta la struttura che ha il compito di gestire autonomamente attività omogenee, cui è preposto un Responsabile di Settore dipendente di Categoria D.

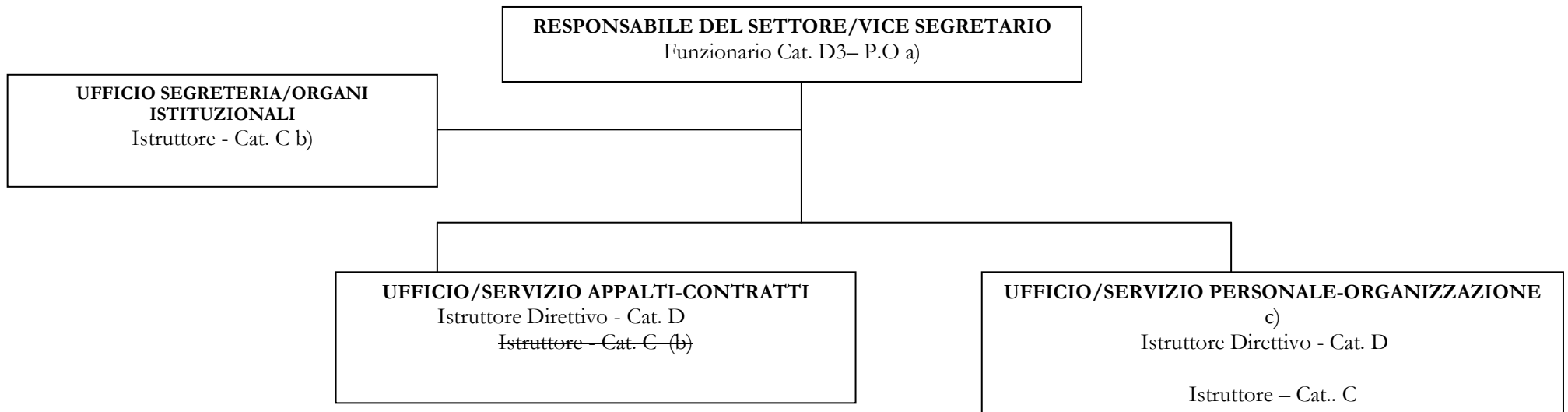
UFFICIO/ SERVIZIO: Rappresenta la struttura che nell'ambito di ciascun Settore ha il compito di gestire specifiche funzioni, cui è preposto un Responsabile di servizio o un Responsabile di Ufficio dipendente di Categoria D o in mancanza, di Categoria C.





Legenda: E' a disposizione del Segretario Generale per gli affari da questo gestiti. L'ufficio svolge attività di informazione giuridica del Settore Affari Generali e attività di supporto generale dei vari Settori Comunali, previa coordinazione dell'attività con assenso da parte del Segretario.

SETTORE AFFARI GENERALI



ha al suo interno max n. 1 Responsabile di Servizio/Ufficio

Legenda:

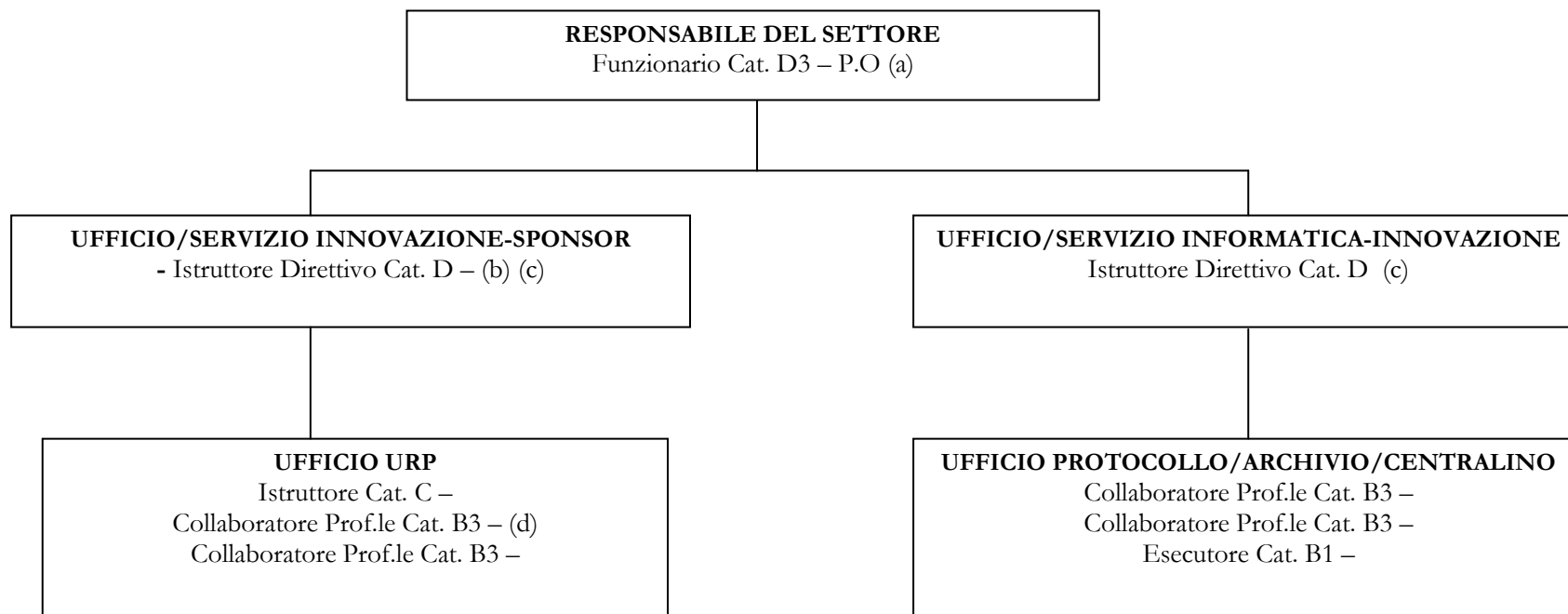
P.O = Posizione Organizzativa

- a) Cura prevalentemente i rapporti con il Presidente del Consiglio, le Commissioni Consiliari, i Consiglieri Comunali nonché le sedute del Consiglio Comunale e della Giunta Comunale. Collabora con l'Ufficio Società Partecipate per quanto di sua competenza.
- b) A tempo parziale 30 ore settimanali.
- c) ~~A tale servizio è preposto il Segretario Generale~~

RIEPILOGO SETTORE AFFARI GENERALI

CATEGORIA	PIANTA ORGANICA	COPERTI	VACANTI
D3	1	1	0
D	2	2	0
C f.t.	1	1	0
C t.p.	2	2	0
B3	0	0	0
Totale f.t.	4	4	0
Totale t.p.	2	2	0

SETTORE COMUNICAZIONE/INFORMAZIONE/ INNOVAZIONE



ha al suo interno max n. 1 Responsabile di Servizio/Ufficio

Legenda:

P.O = Posizione Organizzativa

a) Cura la Comunicazione, le misure sulla privacy

b) Cura l'accesso agli atti. L'innovazione fa capo ai due servizi che lavoreranno d'intesa con il coordinamento del Responsabile di Settore.

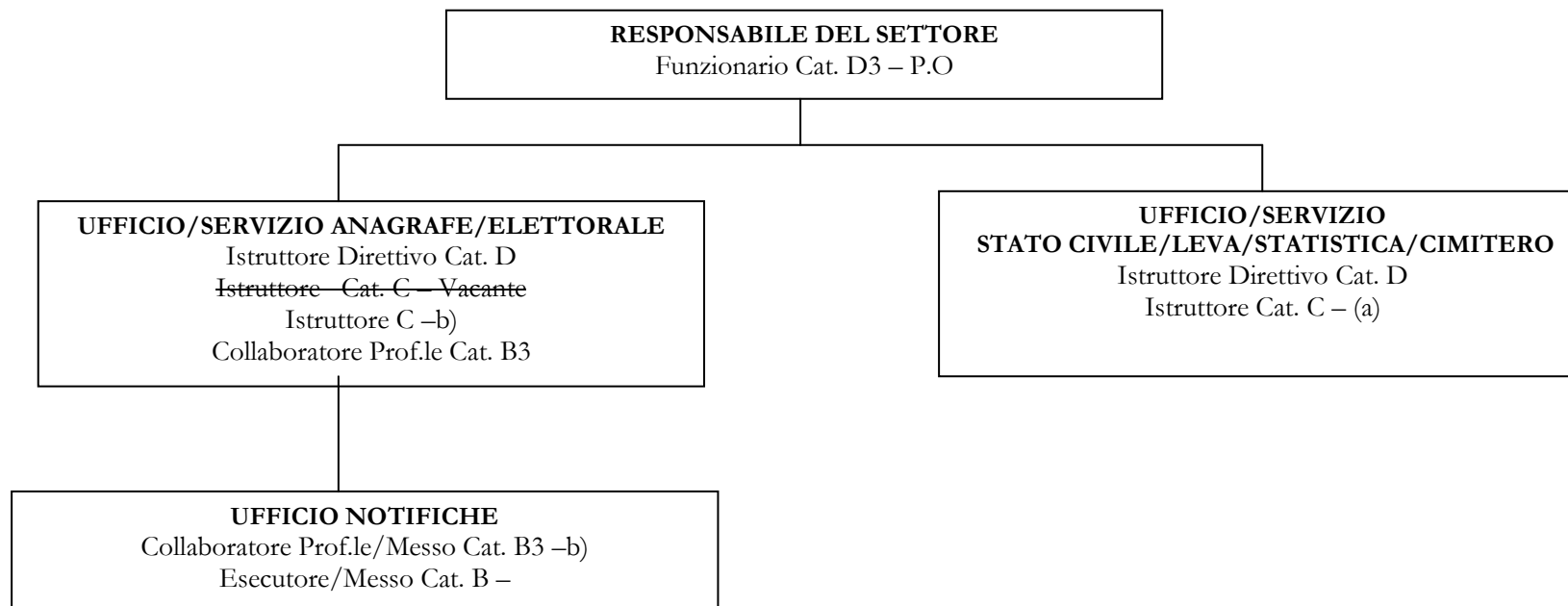
c) L'innovazione fa capo ai due servizi che lavoreranno d'intesa con il coordinamento del Responsabile di Settore.

d) A tempo parziale 30 ore settimanali

RIEPILOGO SETTORE COMUNICAZIONE/INFORMAZIONE/INNOVAZIONE

CATEGORIA	PIANTA ORGANICA	COPERTI	VACANTI
D3	1	1	0
D	2	2	0
C f.t.	1	1	0
B3 f.t.	3	3	0
B3 t.p.	1	1	0
B	1	1	0
Totale f.t.	8	8	0
Totale t.p.	1	1	0

SETTORE SERVIZI DEMOGRAFICI



ha al suo interno max n. 1 Responsabile di Servizio/Ufficio

Legenda:

P.O = Posizione Organizzativa

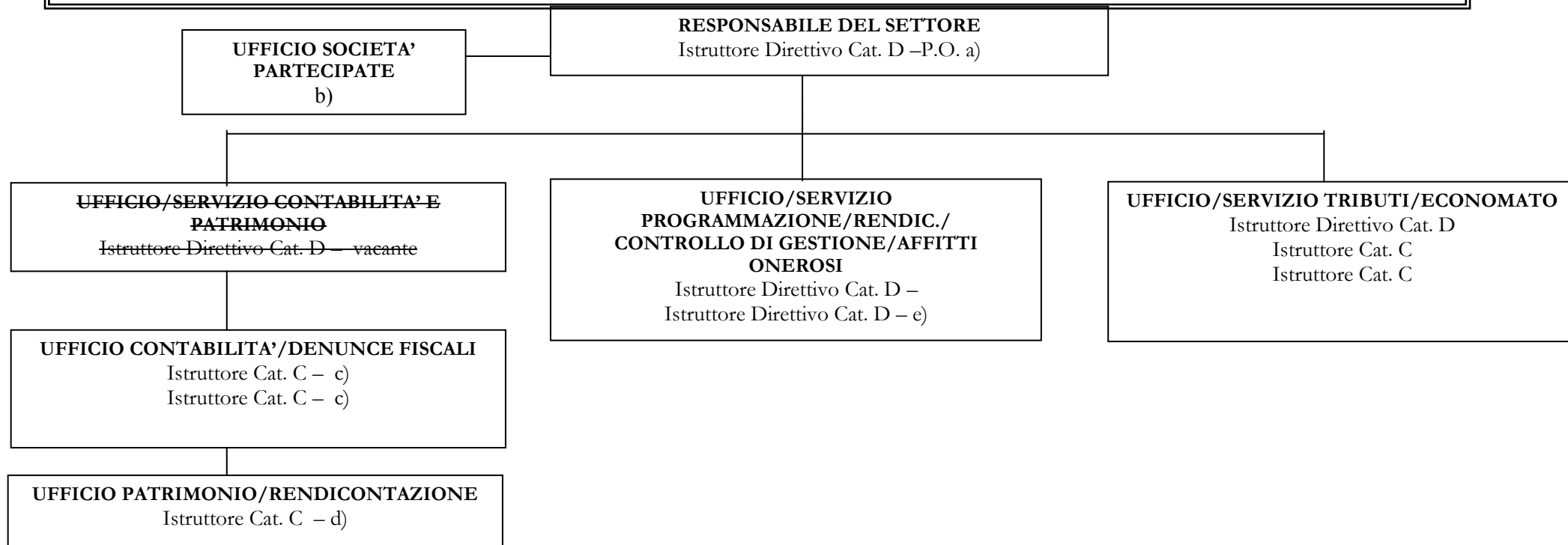
a) A tempo parziale 32 ore settimanali.

b) A tempo parziale 30 ore settimanali.

RIEPILOGO SETTORE SERVIZI DEMOGRAFICI

CATEGORIA	PIANTA ORGANICA	COPERTI	VACANTI
D3	1	1	0
D	2	2	0
C t.p.	2	2	0
B3 f.t.	1	1	0
B3 t.p.	1	1	0
B	1	1	0
Totale f.t.	5	5	0
Totale t.p.	3	3	0

SETTORE ECONOMICO-FINANZIARIO



ha al suo interno max n. 2 Responsabile di Servizio/Ufficio

Legenda:

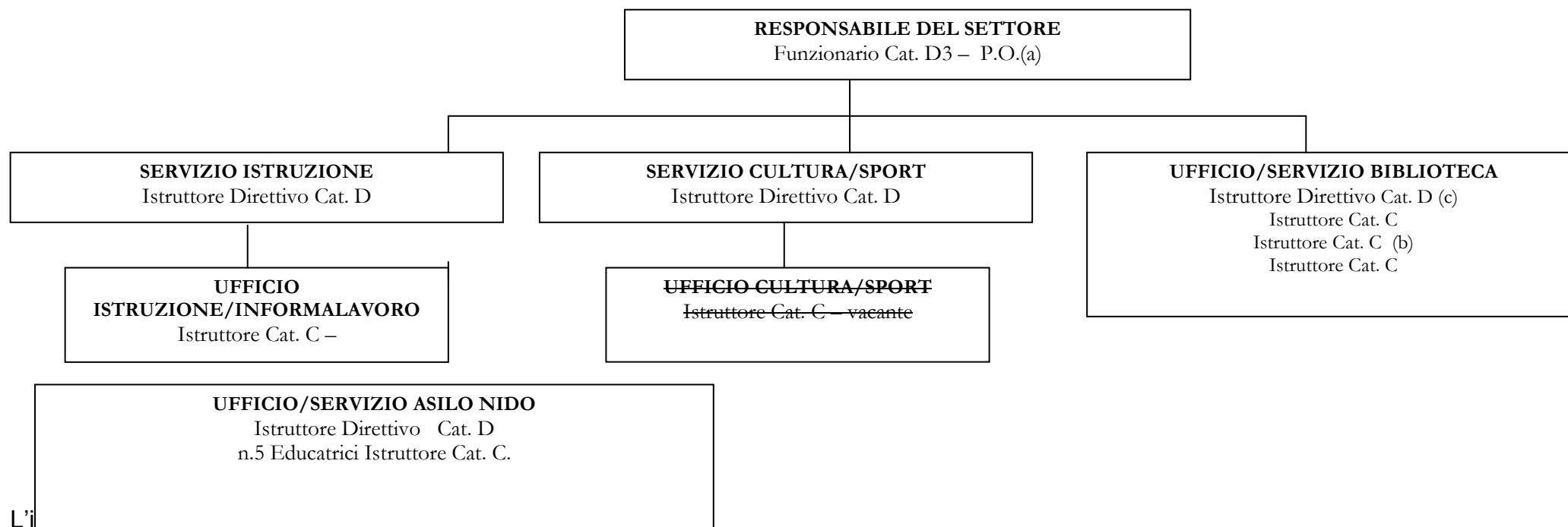
P.O = Posizione Organizzativa

- a) Oltre alla responsabilità del Settore, cura l'Ufficio Controllo di gestione/Qualità
- b) Il Responsabile di Settore gestisce l'Ufficio Società Partecipate in collaborazione con il Settore Affari Generali per quanto di sua competenza
- c) A tempo parziale 30 ore settimanali.
- d) A tempo parziale 28 ore settimanali.
- e) A tempo parziale 18 ore settimanali

RIEPILOGO SETTORE ECONOMICO/FINANZIARIO

CATEGORIA	PIANTA ORGANICA	COPERTI	VACANTI
D f.t.	3	3	0
D t.p.	1	1	0
C f.t.	2	2	0
C t.p.	3	3	0
Totale f.t.	5	5	0
Totale t.p.	4	4	0

SETTORE ISTRUZIONE/CULTURA E SPORT



ha al suo interno max n. 2 Responsabile di Servizio/Ufficio

Legenda:

P.O = Posizione Organizzativa

a) A tempo parziale 29 ore settimanali

b) A tempo parziale 24 ore settimanali

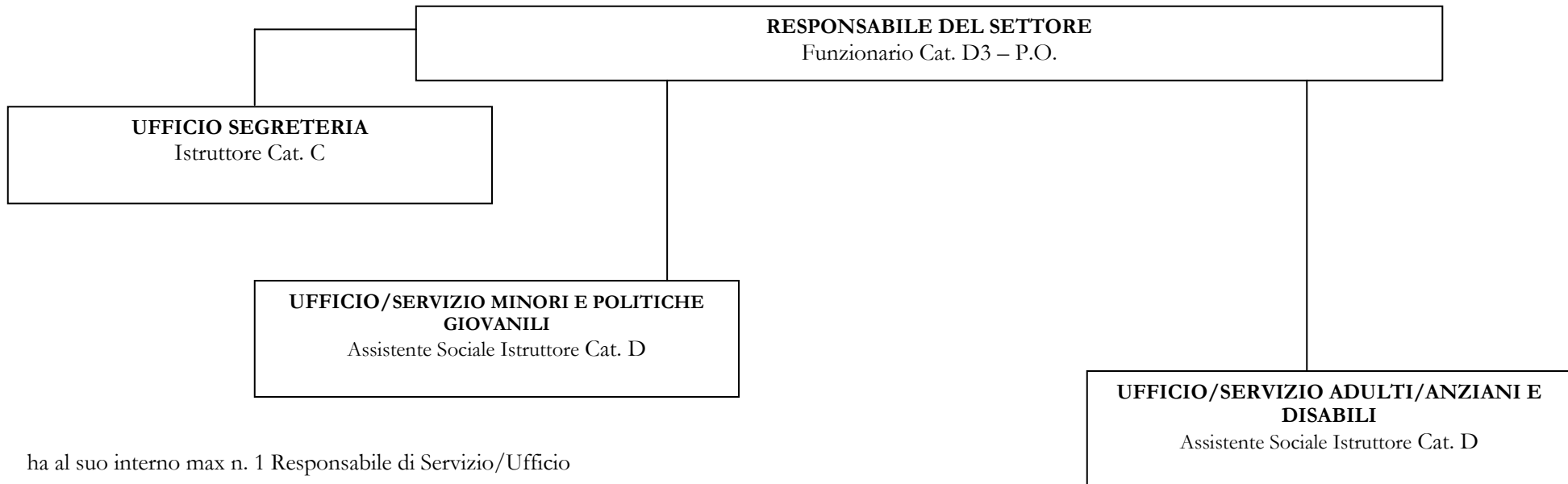
c) A tempo pieno dal 31/12/2017

RIEPILOGO SETTORE ISTRUZIONE/CULTURA e SPORT

CATEGORIA	PIANTA ORGANICA	COPERTI	VACANTI
D3 t.p.	1	1	0
D f.t.	4*	4*	0
D t.p.	0	0	0
C f.t.	8	8	0
C t.p.	1	1	0
Totale f.t.	12	12	0
Totale t.p.	2	2	0

- Dal 31/12/2017

SETTORE POLITICHE SOCIALI



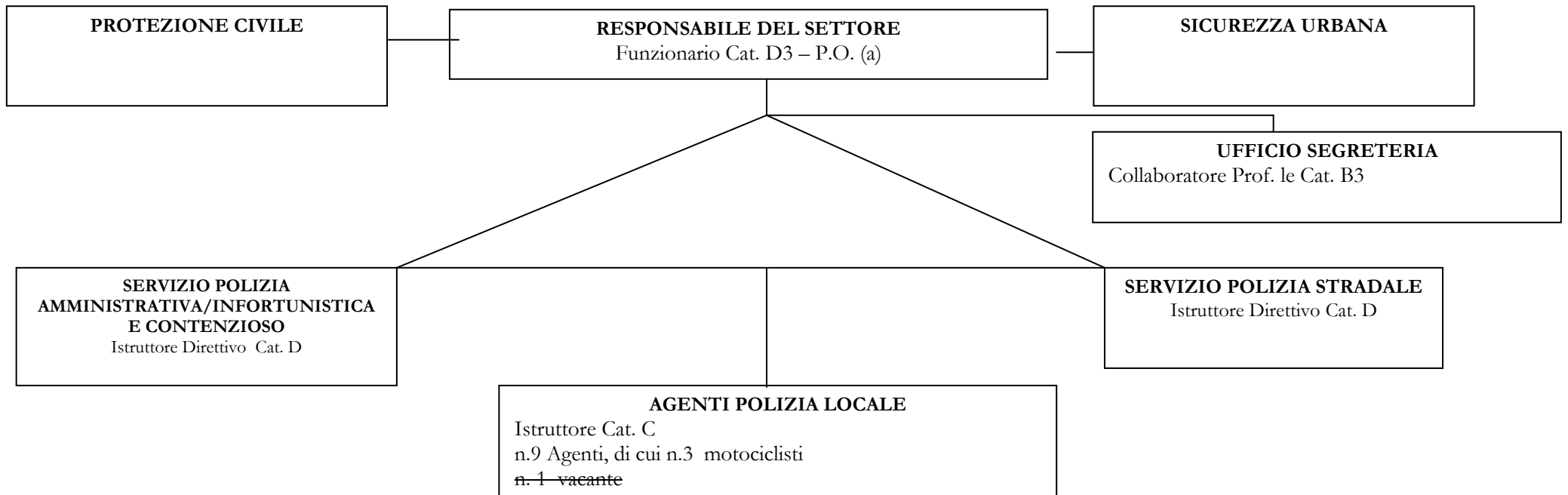
ha al suo interno max n. 1 Responsabile di Servizio/Ufficio

P.O = Posizione Organizzativa

RIEPILOGO SETTORE POLITICHE SOCIALI

CATEGORIA	PIANTA ORGANICA	COPERTI	VACANTI
D3	1	1	0
D	2	2	0
C	1	1	0
Totale f.t.	4	4	0

SETTORE POLIZIA LOCALE



ha al suo interno max n. 2 Responsabile di Servizio/Ufficio

Legenda

P.O.:Posizione Organizzativa:

a) Cura in prima persona la Protezione Civile e la Sicurezza urbana.

RIEPILOGO SETTORE POLIZIA LOCALE

CATEGORIA	PIANTA ORGANICA	COPERTI	VACANTI
D3	1	1	0
D	2	2	0
C	9	9	0
C t.p.	0	0	0
B3	1	1	0
Totale f.t.	13	13	0
Totale t.p.	0	0	0

SETTORE GOVERNO DEL TERRITORIO



ha al suo interno max n. 2 Responsabile di Servizio/Ufficio

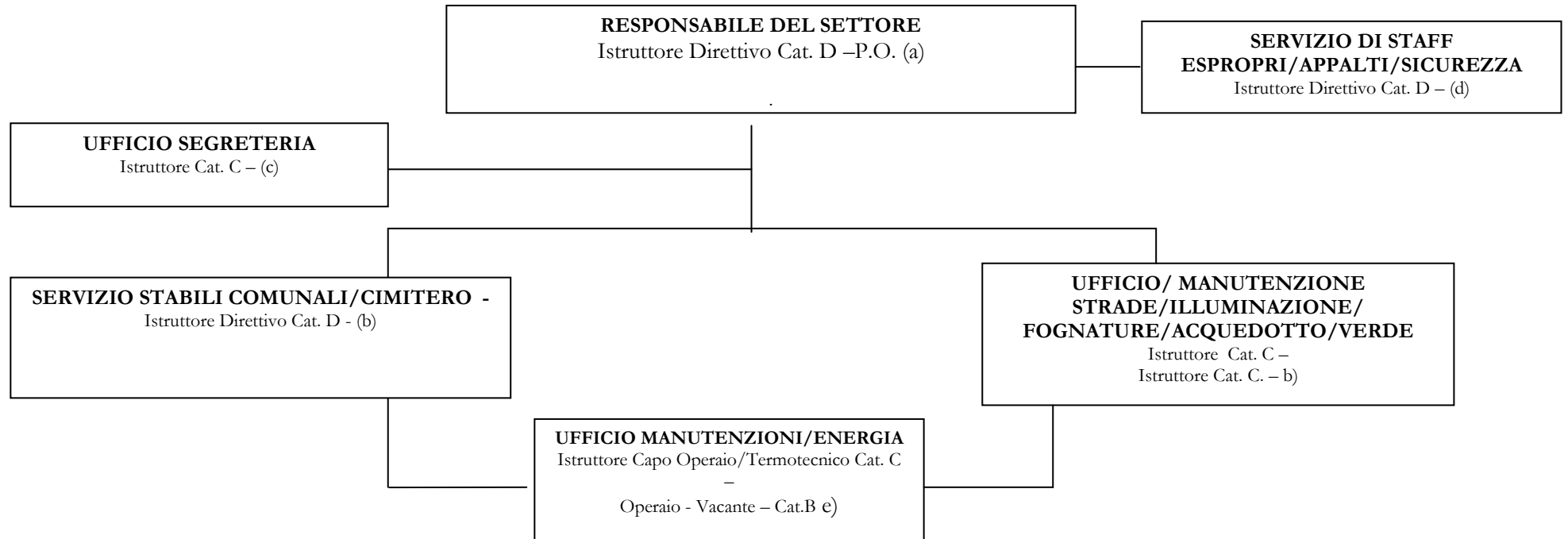
P.O.:Posizione Organizzativa:

- Svolge attività di supporto al Servizio Attività Economiche/Sportello Unico secondo l'indicazione del Caposettore
- A tempo parziale 30 ore settimanali
- Collabora con il Responsabile di Settore e con il Servizio Pianificazione Attuativa/Edilizia Privata/P.G.T. nel disbrigo di pratiche d'ufficio (part-time 18 ore settimanali).

RIEPILOGO SETTORE GOVERNO DEL TERRITORIO

CATEGORIA	PIANTA ORGANICA	COPERTI	VACANTI
D3 t.p.	1	1	0
D f.t.	4	4	0
D t.p.	1	1	0
C f.t.	2	2	0
C p.t.	1	1	0
Totale f.t.	6	6	0
Totale t.p.	3	3	0

SETTORE OPERE PUBBLICHE



ha al suo interno max n. 1 Responsabile di Servizio/Ufficio

Legenda:

P.O.:Posizione Organizzativa:

- a) Svolge le funzioni di Responsabile del Governo del Territorio in caso di assenza/impedimento del Responsabile del Settore Governo del Territorio.
- b) A tempo parziale 30 ore settimanali
- c) A tempo parziale 33,50 ore settimanali
- d) Presta la propria attività anche presso il Servizio Pianificazione Attuativa/Edilizia Privata/P.G.T. in base agli accordi assunti dai rispettivi Capi Settore.
- e) Da coprire mediante mobilità e in subordine selezione pubblica

RIEPILOGO SETTORE OPERE PUBBLICHE

CATEGORIA	PIANTA ORGANICA	COPERTI	VACANTI
D f.t.	2	2	0
D t.p.	1	1	0
C f.t.	2	2	0
C t.p.	2	2	0
B f.t.	1	0	1
Totale f.t.	5	4	1
Totale t.p.	3	3	0

RIEPILOGO DOTAZIONE ORGANICA

Categorie	Settore Affari Generali			Settore Comunicazione/Informazione/Innovazione			Settore Servizi Demografici			Settore Economico-Finanziario			Settore Istruzione Cultura e Sport			Settore Politiche Sociali			Settore Polizia Locale			Settore Governo del Territorio			Settore Opere Pubbliche			TOTALE					
	P	C	V	P	C	V	P	C	V	P	C	V	P	C	V	P	C	V	P	C	V	P	C	V	P	C	V	P	C	V			
D3 f.t.	1	1	0	1	1	0	1	1	0							1	1	0	1	1	0										5	5	0
D3 t.p.													1	1	0							1	1	0							2	2	0
D1 f.t.	2	2	0	2	2	0	2	2	0	3	3	0	4*	4*	0	2	2	0	2	2	0	4	4	0	2	2	0				23	23	0
D1 t.p.										1	1	0										1	1	0	1	1	0				3	3	0
C f.t.	1	1	0	1	1	0				2	2	0	8	8	0	1	1	0	9	9	0	2	2	0	2	2	0				26	26	0
C t.p.	2	2	0				2	2	0	3	3	0	1	1	0							1	1	0	2	2	0				11	11	0
B3 f.t.				3	3	0	1	1	0										1	1	0										5	5	0
B3 t.p.				1	1	0	1	1	0																						2	2	0
B f.t.				1	1	0	1	1	0																1	0	1				3	2	1
Totale f.t.	4	4	0	8	8	0	5	5	0	5	5	0	12	12	0	4	4	0	13	13	0	6	6	0	5	4	1				62	61	1
Totale t.p.	2	2	0	1	1	0	3	3	0	4	4	0	2	2	0	0	0	0	0	0	0	3	3	0	3	3	0				18	18	0

- N.1 d F.T. DAL 31/12/2017