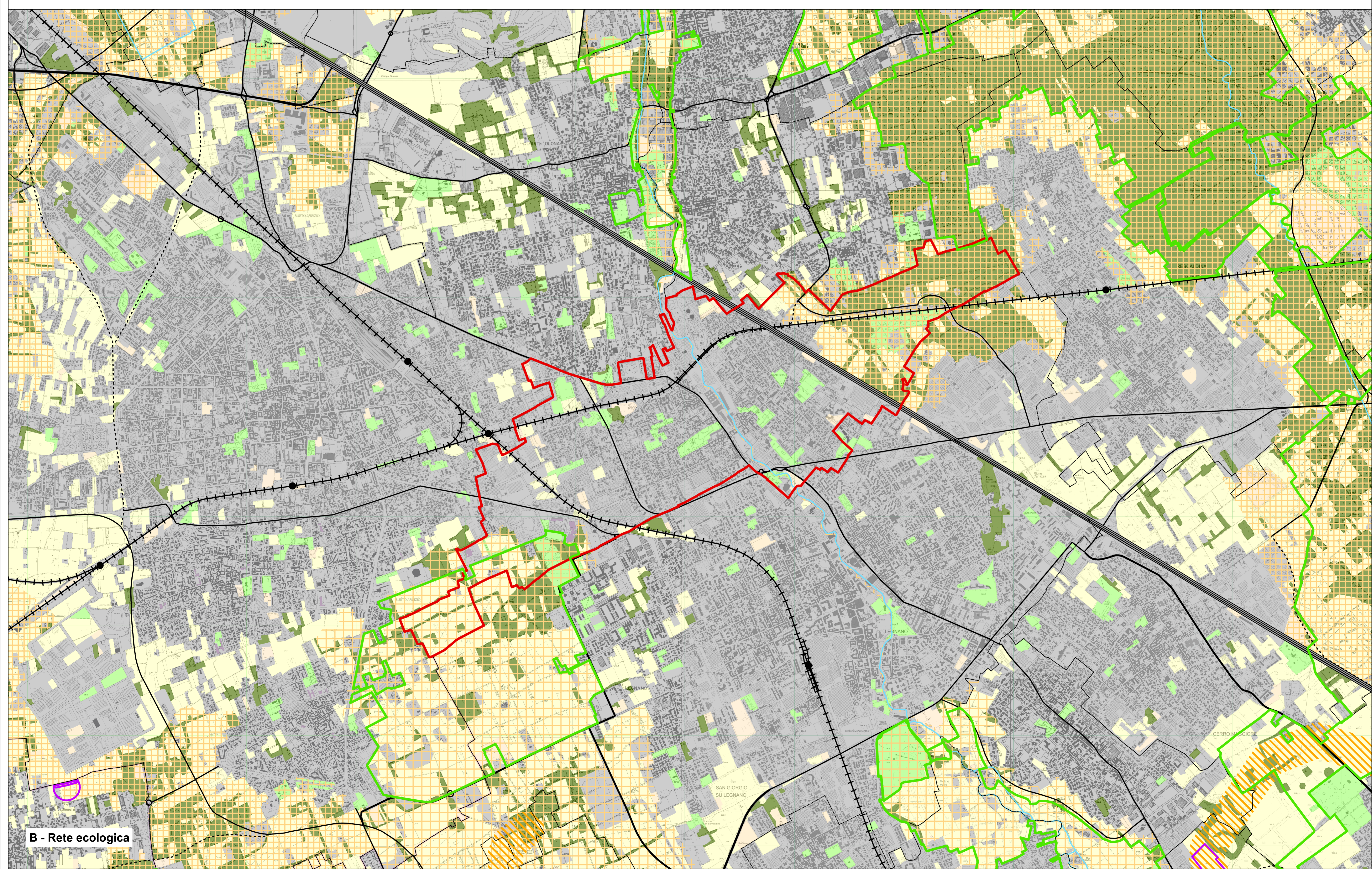


A - Aree urbanizzate



B - Rete ecologica

Infrastrutture
 — Autostrade
 — Strade principali
 - - - - - Altre strade in progetto
 — Ferrovie e metropolitane
 ● Spazi accessori della mobilità
 ● Stazioni ferroviarie e/o metropolitane
 [Red outline] Confine del comune di Castellanza
 [Dashed outline] Confini comunali

Legenda - A - Aree urbanizzate
 [Dark red] Tessuto residenziale denso e continuo mediamente denso, rado e nucleiforme, sparso
 [Red] Tessuto residenziale discontinuo, rado e nucleiforme, sparso
 [Purple] Insediamenti industriali, artigianali, commerciali
 [Light blue] Aree per servizi pubblici o di interesse pubblico e generale
 [Green] Parchi e giardini
 [Dark green] Aree di cantiere
Aree non urbanizzate
 [Yellow] Insediamenti agricoli e cascine
 [Light green] Seminativi, prati e boschi
 [Orange] Aree sterili o incolte

Legenda - B - Aree urbanizzate
 [Grey] Aree urbanizzate
 [Green] Impianti sportivi e ricreativi, strutture turistiche
 [Light green] Parchi e giardini
Aree non urbanizzate
 [Light yellow] Seminativi e prati
 [Light green] Vegetazione naturale, aree incolte
 [Orange] Aree sterili
 [Dark green] Boschi e legnose agrarie
 [Blue] Aree idriche e corsi d'acqua principali

Rete Ecologica Regionale (RER)
 [Orange] Corridoi regionali primari a bassa o moderata antropizzazione
 [Light orange] Elementi di primo livello
 [Dark orange] Elementi di secondo livello
Rete Ecologica Provinciale (REP)
 [Dark orange] Corridoi ecologici primari del PTCP
 [Light orange] Corridoi ecologici secondari del PTCP
 [Light orange] Varchi della rete ecologica del PTCP
 [Green] Principali linee di connessione con il verde
 [Green] Parchi Locali di Interesse Sovracomunale

Professionisti incaricati: Architetto Marco Engel e Pianificatore Massimo Bianchi

Marco Engel
Massimo Bianchi

Gruppo di lavoro: Settore di riferimento: Governo del Territorio
 Responsabile del Settore, arch. Antonella Pisoni
 Responsabile del Servizio, geom. Sonia Coradin

Aggiornamenti:
 Variante n° _____ C.C. n° _____ del _____ BURL n° _____ del _____

Città di Castellanza
 Provincia di Varese

Documento di Piano
Urbanizzate e rete ecologica

PGT

DA.01

scala 1/15.000
 Tav. DA.01
 24 dicembre 2019

Fonti: Geoportale Lombardia e progetto DUSAF