

PORRO CALCESTRUZZI e ASFALTI

Via Risorgimento 218 Gerenzano

Km 10,2 min.15

GUZZETTI ASFALTI

Via Gallarate 323 Milano

Km 22,9 min.20

CO- BIT conglomerati bituminosi

Via San Siro Lonate Pozzolo

Km 19,4 min.24

Costo orario personale € 13,25/h

Costo Km mezzo Fiat Iveco 1.3 portata utile

€ 0,3015/€ 2.3321

PORRO CALCESTRUZZI e ASFALTI

Costo trasporto : $2 \times 10,2 \times 0,3015 = 6,15$

Costo personale: $2 \times 13,25/60 \times 15 \text{ min} = 6,63$

$10 \times 1,2 \text{ q.} = 12 \text{ q.} \times 90 = 108,00$

TOTALE € 120,79 +IVA

GUZZETTI ASFALTI

Autostrada : $1,7 \times 2 = 3,40$

Costo trasporto : $2 \times 22,9 \times 0,3015 = 13,81$

Costo personale: $2 \times 13,25/60 \times 20 \text{ min} = 6,63$

$12 \text{ q.} \times 83 = 99,60$

TOTALE € 125,64 +IVA

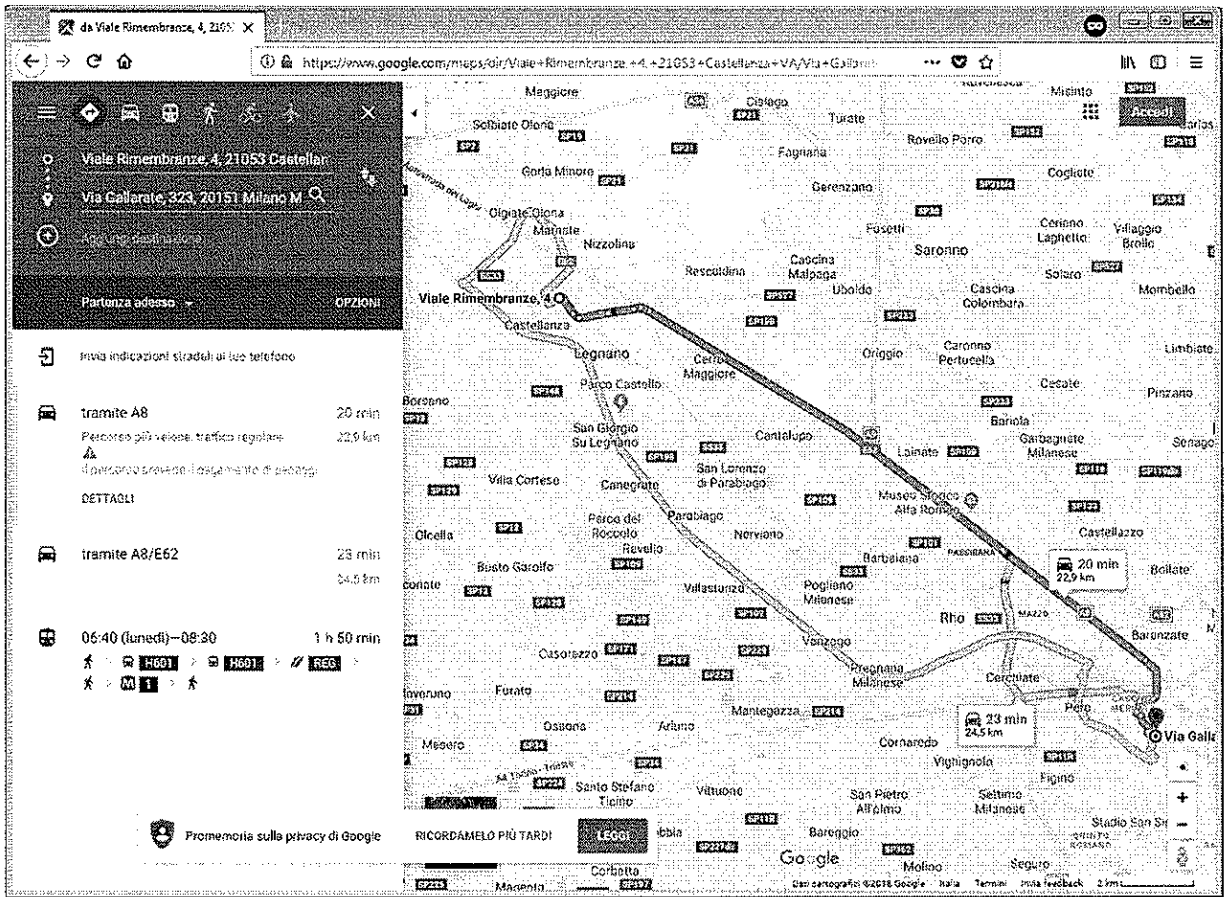
CO- BIT conglomerati bituminosi

Costo trasporto : $2 \times 19,4 \times 0,3015 = 11,70$

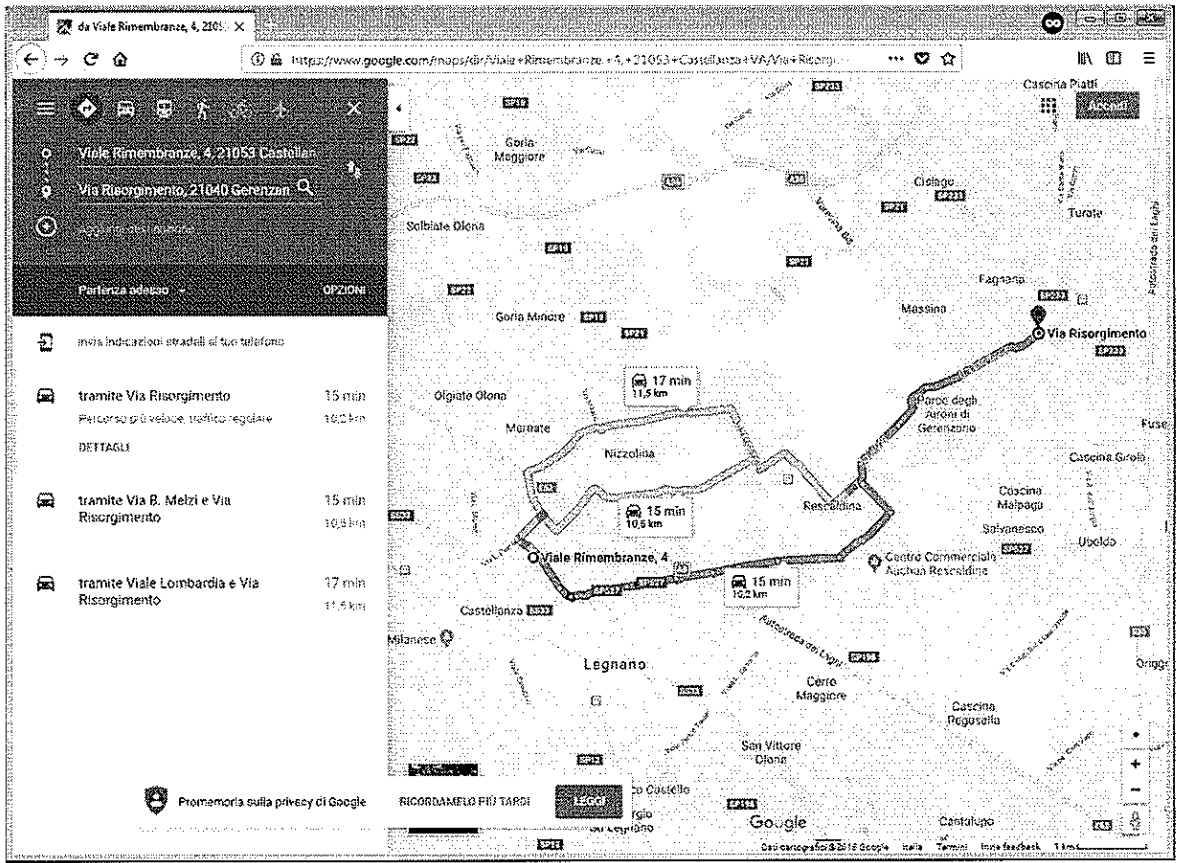
Costo personale: $2 \times 13,25/60 \times 24 \text{ min} = 10,6$

$1. 2 \text{ q.} \times 120 = 144,00$

TOTALE € 166,30 +IVA



Guzzetti Milano



Porro Gerenzano

File Modifica Visualizza Preferiti Strumenti ?
 http://www.google.it/maps/dir/Viale+Rimembranze+4,+21055+Castellana+Ma...
 da Viale Rimembranze, 4, 2... x

28 min
26.1 km

24 min
19.5 km

26 min
21.9 km

Google

LOMBARDIA
PIEMONTE

Google

100%

- tramite SS336dir**
 Percorso più veloce, traffico leggero
 DETTAGLI
 24 min
19.4 km
- tramite Viale Boccaccio e SS336dir**
 26 min
21.9 km
- tramite SS336 e SS336dir**
 25 min
26.1 km