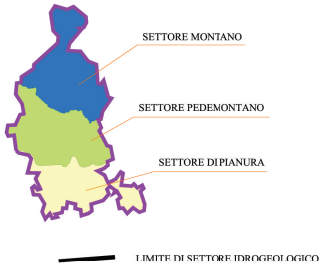


INDIVIDUAZIONE DEI SETTORI IDROGEOLOGICI



LEGENDA SETTORE MONTANO

Nome Complesso	Unità litostratigrafiche	Permeabilità
Complesso metamorfico	metamorfici della Serie dei Laghi e della Zona Strona-Cener	B
Complesso vulcanici	Granofiori di Cusano, porfiriti, Serie Varesina - Soriano, Formazione di Mezzanana	B
Complesso carbonatico inferiore	Dolomia del San Salvatore, Formazione di Casale, Mense del Pizzella	M
Complesso carbonatico intermedio	Dolomia Principale, Dolomia di Campo dei Fiori, Dolomia a Conchodei, Calcare di Salarno, Calcare di Moltrasio, Calcare di Donato	A
Complesso marnoso superiore	Formazione di Valmaggiora, Rosso Armonico, Lombardo, Radiolariti, Sossio ad apici	B
Complesso carbonatico superiore	Maisolica	A/M
Complesso terrigeno	Saglia, Flysch del Varesino	BB
Complesso dei Conglomerati silicei	Gonfolite	BB
Complesso dei conglomerati carbonatici	Ceppo	A/M
Complesso glaciale	Complesso glaciale I	B/BB
Complesso alluvionale	Unità Ponglaciale	A/M

IDROSTRUTTURE CLASSIFICATE

IVED	Idrostruttura Val Veddasca - Alto Luinese	IMAR	Idrostruttura Marzio
IPAL	Idrostruttura Piana del Palone	ICDF	Idrostruttura Monte Campo dei Fiori
INUD	Idrostruttura Monte Nudo	IMAR	Idrostruttura Monte Marica
IVCV	Idrostruttura Valcuvia	IPON	Idrostruttura M.Paniconia
I7TR	Idrostruttura M.Sette Termini	IORS	Idrostruttura Monte Orsa

--- Limite di idrostruttura

LEGENDA SETTORE PEDEMONTANO E DI PIANURA

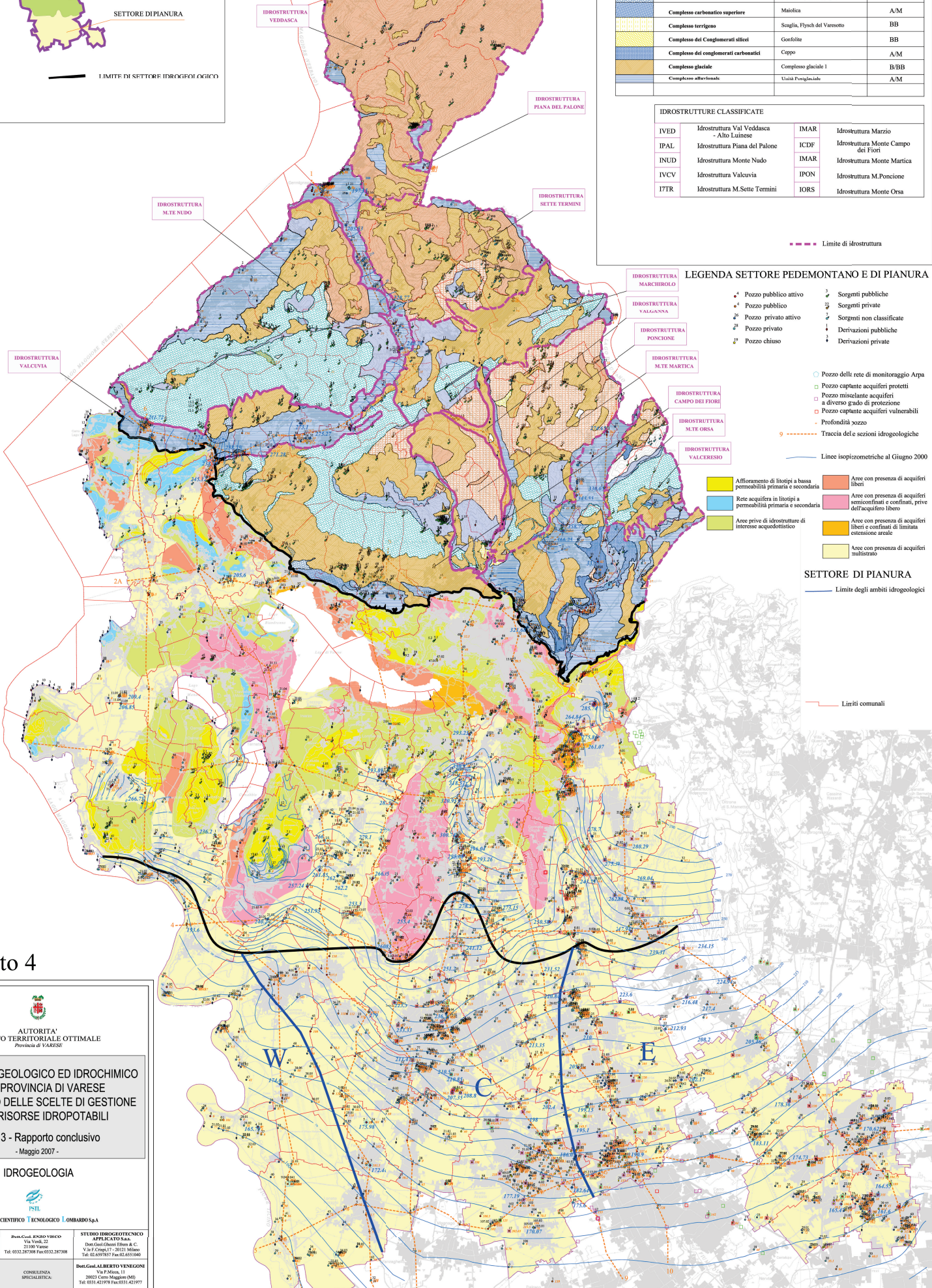
- 4^a Pozzo pubblico attivo
- 4^a Pozzo pubblico
- 2^a Pozzo privato attivo
- 2^a Pozzo privato
- 8^a Pozzo chiuso
- 3^a Sorgenti pubbliche
- 3^a Sorgenti private
- 3^a Sorgenti non classificate
- 4^a Derivazioni pubbliche
- 4^a Derivazioni private
- Pozzo della rete di monitoraggio Arpa
- Pozzo captante acquiferi protetti
- Pozzo miscelante acquiferi a diverso grado di protezione
- Pozzo captante acquiferi vulnerabili
- Profondità sozzo
- 9 - - - - - Traccia del e sezioni idrogeologiche
- Linee isopiezometriche al Giugno 2000

- Affioramento di litotipi a bassa permeabilità primaria e secondaria
- Rete acquifera in litotipi a permeabilità primaria e secondaria
- Aree prive di idrostrutture di interesse acquedottistico
- Aree con presenza di acquiferi liberi
- Aree con presenza di acquiferi semiconfinati e confinati, prive dell'acquifero libero
- Aree con presenza di acquiferi liberi e confinati di limitata estensione areale
- Aree con presenza di acquiferi multistrati

SETTORE DI PIANURA

— Limite degli ambiti idrogeologici

— Lirni comunali



Allegato 4

AUTORITA' AMBITO TERRITORIALE OTTIMALE
Provincia di VARESE

STUDIO IDROGEOLOGICO ED IDROCHIMICO DELLA PROVINCIA DI VARESE A SUPPORTO DELLE SCELTE DI GESTIONE DELLE RISORSE IDROPOTABILI

Fase 3 - Rapporto conclusivo
- Maggio 2007 -

IDROGEOLOGIA

ISTITUTO SCIENTIFICO TECNOLOGICO LOMBARDO S.p.A.

IMMOBILIA S.p.A. - Via G. A. Uggioni, 22 - 21100 Varese Tel: 0332.286659 Fax: 0332.234562	Dott. Geol. RENZO VESCOLO - Via V. G. 22 - 21100 Varese Tel: 0332.287388 Fax: 0332.287388	STUDIO IDROGEOLOGICO APPLICATO S.p.A. - Dott. Geol. Oreste Ferra & C. - Via E. Caviglioli, 11 - 20121 Milano Tel: 02.6979337 Fax: 02.6510480
Dott. Geol. MARCO PARMIGIANI - Via B. Strada, 3 - 23049 Tremezzo Tel: 0331.810710 Fax: 0331.810710	CONSULENZA SPECIALISTICA	Dott. Geol. ALBERTO VENGONI - Via P. M. Costa, 11 - 20023 Cinisello Balsamo (MI) Tel: 0331.421978 Fax: 0331.421977

DATA	DENOMINAZIONE	SCALA	NOME FILE
31.05.2007	TAV.2	1:50.000	VA267572